

病気で仕事を続けられるかお悩みの方へ

治療を受けながら

働くことができます。

ち
り
よ
う

しごと

相談窓口は

お名前など自由に記載ください

治療と仕事の
両立支援

事業場における治療と仕事の
両立支援のためのガイドライン

詳しくは
ガイドラインを
ご覧ください。

ひと、くらし、みらいのために
厚生労働省
Ministry of Health, Labour and Welfare

治療 両立ナビ | 検索

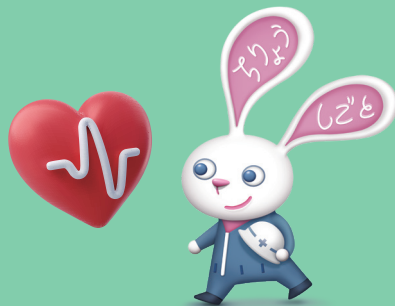
「治療」と「仕事」の両立に悩んだら

病気の治療は、体調の変化や薬の副作用、定期的な通院など、負担は少なくありません。

治療を受けながら働きたいけれど、誰にも相談できずに一人で悩んでいませんか？

＼まずはどこに相談すればいいですか？／

労働者（患者）



今の状況や自分の気持ちを整理する

仕事や治療の状況から働きたい気持ちがまとまったら、どのような働き方をしたいか整理する

事業者



会社に相談する

仕事をする上での不安・困りごとを相談する会社で活用できる制度（休暇、手当、勤務形態の変更等）について説明を受ける

医師



病院に相談する

治療の内容や方針がわからない場合、会社への病状の説明の仕方に悩んだ場合は、主治医や患者相談窓口相談する



「働きたい」という気持ちが固まったら、**両立支援コーディネーター**と一緒にプランを立ててみましょう。

お近くの相談窓口

「治療と仕事の両立支援ナビ」では、支援機関別、都道府県別に相談窓口を掲載しています。



各都道府県労働局でも相談内容に応じた地域の相談窓口を案内しています。お気軽にお問い合わせください。

全国の産業保健総合支援センター（さんぼセンター）では、産業保健の専門スタッフが、両立支援に関する相談を受け付けています。ぜひご利用ください。



治療と仕事の両立支援 ハンドブック



両立を始める前に考えるポイントや困った時の相談先、社内制度や活用できる支援制度など、「治療と仕事の両立」を進める時に必要な情報を掲載しています。

